

オプション検査のご案内

【動脈硬化に関する検査】

頸動脈エコー

所要時間 : 10~15分程度

こんな方におススメ

- 生活習慣病（高血圧症、糖尿病、脂質異常症）を指摘されたことのある方
- 喫煙習慣がある方
- 動脈硬化がご心配な方

血圧脈波

所要時間 : 15分程度

こんな方におススメ

- 喫煙習慣がある方
- 肥満・生活習慣病（高血圧症、糖尿病、脂質異常症）のある方

【その他 おススメのオプション検査】

ABC検診（胃がんのリスク分類）

血液検査

こんな方におススメ

- バリウム検査で胃炎を指摘された方
- 胃がんのリスクを知りたい方

ピロリ抗体

血液検査

こんな方におススメ

- 今までピロリ菌検査を受けたことのない全ての方

※2022年4月より、検査方法が変わりました。

NT-proBNP（心臓の負担度）

血液検査

こんな方におススメ

- 動悸、息切れ、だるさ、手足のむくみなどがある方

腫瘍マーカー（5種セット）

血液検査

CEA, CA19-9, CYFRA, AFP, PSA(男性のみ) またはCA125(女性のみ)の5種類の腫瘍マーカーを検査します。

アレルギー検査

血液検査

こんな方におススメ

- アレルギー症状のある方

【新しいオプション検査】

抗体検査(おたふく、水疱瘡、麻疹、風疹)

血液検査

こんな方におススメ

予防接種の実施が定かでない方。とくに風疹抗体は30-50代の男性で抗体保有率が低いことが報告されています。

脳ドック (MRI・MRA) **要予約**

所要時間 : 1時間程度

こんな方におススメ

- 生活習慣病（高血圧症、糖尿病、脂質異常症）を指摘されたことのある方
- 過度の飲酒・喫煙習慣がある方
- 脳血管疾患の家族歴がある方

【がんの発見に役立つ検査】

胸部CT **要予約**

所要時間 : 5分程度

こんな方におススメ

- 喫煙される方
- 肺がんの家族歴がある方
- 肺がんがご心配な方

胃カメラ **要予約**

所要時間 : 15分程度

こんな方におススメ

- 胃の調子が悪い方
- ピロリ菌除菌後の方
- 飲酒・喫煙習慣のある方
- 胃酸の逆流症状を自覚されている方

PSA(前立腺腫瘍マーカー)

血液検査

こんな方におススメ

- 50歳以上のすべての男性
- 何らかの排尿に関する症状のある男性

マンモグラフィ **要予約**

所要時間 : 15分程度

こんな方におススメ

- 40歳以上の女性

※40歳以上の方で乳腺エコーを希望される方はマンモグラフィの併用をお勧めします。

子宮頸がん検診 **要予約**

所要時間 : 1時間程度

こんな方におススメ

- 20歳以上の女性

【女性の方におススメの検査】

甲状腺検査

血液検査

こんな方におススメ

- つかれやすい、だるいなどの症状がある方
- 動悸や体重減少・原因不明のいらいらを自覚されている方
- 甲状腺疾患の家族歴がある方

抗CCP抗体（関節リウマチ検査）

血液検査

こんな方におススメ

- 関節痛や関節の腫れがある方

貧血関連検査(フェリチンを含む)

血液検査

こんな方におススメ

- 疲れやすい、なぜか気分が落ち込む、慢性的な肩こりに悩んでいる、などの症状を自覚されているすべての女性

要予約

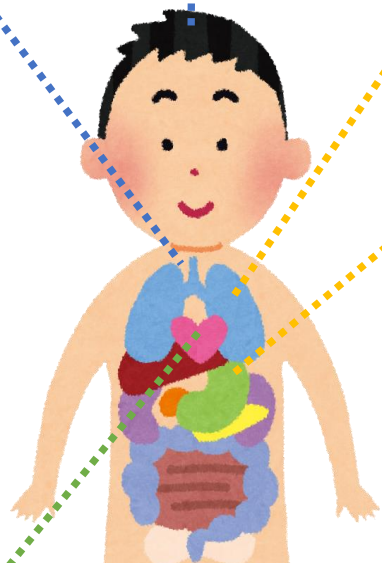
ご予約が必要な検査です。午前コースの方のみ受診可能です。健診当日のお申込みはお受けできません。

ご予約が不要なオプション検査は、当日朝の受付にて係りの者にお申し出ください。

公益財団法人 日産厚生会

佐倉厚生園病院

【電話】043-484-2164



検査項目	料金(税込)	検査の内容
脳ドック (MRI・MRA)	26,400円	人間ドックの方のみ追加できます。脳を輪切り状にした断面像をみるMRI(磁気共鳴映像法)と、頭の中の血管像をみるMRA(磁気共鳴血管造影法)を組み合わせて検査を行います。くも膜下出血の原因となる脳動脈瘤や、脳梗塞、脳腫瘍などが発見できます。
頸動脈エコー	4,400円	首の体表近くの太い動脈の血管壁をエコーで直接観察します。頸動脈の血管壁の厚みから、全身の動脈硬化の程度を評価する検査です。
血圧脈波	3,300円	胸部に電極を装着し、両上腕・両足首の4か所の血圧を同時に測定します。血管の硬さと、足の血管の狭窄の有無を調べることができます。
胸部CT	13,200円	肺を「輪切り」にして撮影します。低線量ヘリカルCT検査です。胸部レントゲン検査には映らない小さな病変や、心臓や横隔膜の裏側の病変も見つけることができます。植込み型心臓ペースメーカー及び除細動器、持続血糖測定器(リブレ等)を装着の方は検査できませんのでご了承ください。
胃カメラ	3,300円	人間ドックの方のみ胃バリウム検査を胃カメラ検査に変更することができます。
PSA	2,200円	前立腺がんの腫瘍マーカーです。PSA検査を受けることで前立腺がんによる死亡のリスクが低くなることがスウェーデンの研究により証明されており、日本泌尿器科学会はPSA検査を用いた前立腺がん検診を推奨しています。前立腺がんの初期の段階で陽性になることが多いため 早期発見・早期治療に役立ちます 。50歳以上の男性は、定期的な検査をおすすめします。
乳がん検査	5,500円	マンモグラフィ検査または乳腺エコー検査を行います。2つの検査は優劣があるわけではなく、検出を得意とする病変の種類に違いがあります。マンモグラフィ検査は、死亡率の低下が統計学的に証明されており、微細な石灰化を伴う早い段階の乳がんを発見することができますが、乳腺の発達している若い女性には向きません。乳腺エコー検査は、触診では発見できない小さなしこりを発見することができますが、前述の微細な石灰化は発見しにくいのが欠点です。40歳以降の方はマンモグラフィを、直近のマンモグラフィで高濃度乳房と言われた方は乳腺エコーの併用をおすすめします。
子宮がん検査	4,400円	子宮頸部の細胞診です。
ABC検診	3,300円	ピロリ菌感染の有無(ピロリ抗体)と胃粘膜の萎縮度(ペプシノゲン検査)から胃がん発生のリスクを調べます。 ◆ABC検診は胃がんを診断する検査ではありません。現在から将来の胃がんリスクを評価する検診です。胃がんの発見には、画像検査が必要です。 ◆ピロリ菌の除菌歴がある方、胃酸を抑える薬を服用している方、胃切除の方、腎不全の方は、ABC検診の適応ではありません。
ピロリ菌抗体	2,200円	血液中のピロリ菌抗体の有無によりピロリ菌に感染しているかどうかを調べます。ピロリ菌の感染は、胃・十二指腸潰瘍、胃がんのリスクとなります。ピロリ菌除菌が胃がん発症のリスクを低下させる効果も認められてきています。当院で除菌治療も可能です。 ※2013年2月より、慢性胃炎に対するピロリ菌除菌治療が保険診療として認められるようになりました(治療前の感染診断と胃カメラ検査が必須になります)。
ペプシノゲン検査	2,200円	血液検査で慢性胃炎の進行度を調べます。慢性胃炎が進行するにつれて胃がんの発症リスクが高くなるため、陽性と判定された方は胃カメラによる精密検査が推奨されます。
NT-proBNP検査	2,750円	心臓の負担度を見る血液検査です。心臓への負担が大きいほど心臓を守るために多く分泌され、数値が高くなるホルモンです。心不全の早期発見に有効です。
腫瘍マーカー (5種セット)	8,800円	CEA(大腸がん、膵がん、胆道系がん、肺腺がん、乳がんなど)CA19-9(膵がん、胆道系がん、大腸がん、胃がんなど)CYFRA(肺がん、特に扁平上皮がん)AFP(肝細胞がん)PSA(前立腺がん)男性のみ。CA125(卵巣がん)女性のみ。血液で見る腫瘍マーカーの検査は、一般的に初期のがんを感度よく見つけられるものではありません(PSAを除く)。他の検査と組み合わせることにより、より確定診断に近づけるものです。また、良性的病気で値が上昇することがあり、異常値の場合でも必ずしも病気が考えられるわけではありません。
アレルギー検査 (Viewアレルギー39)	13,200円	39種類のアレルギーの原因を調べる血液検査です。 ダニ、ハウスダスト、猫皮膚屑、犬皮膚屑、ゴキブリ、ガ、スギ、ヒノキ、ハンノキ、シラカンバ、カモガヤ、オオアワガエリ、ブタクサ、ヨモギ、アルテルナリア、アスペルギウス、カンジタ、マサセチア、ラテックス、卵白、オボムコイド、ミルク、小麦、大豆、ソバ、ピーナッツ、米、ゴマ、エビ、カニ、キウイ、リンゴ、バナナ、鶏肉、牛肉、豚肉、マグロ、サケ、サバ
アレルギー検査(植物)	7,700円	植物アレルギーの原因を調べる血液検査です。 スギ、ヒノキ、ブタクサ、カモガヤ、カビ、総IgE、ヤケヒョウダニ、コナヒョウダニ、ハウスダスト
アレルギー検査(動物)	7,700円	動物アレルギーの原因を調べる血液検査です。 イヌ、ネコ、ユスリカ、ゴキブリ、ガ、総IgE、ヤケヒョウダニ、コナヒョウダニ、ハウスダスト
アレルギー検査(食品)	7,700円	食品アレルギーの原因を調べる血液検査です。 卵白、牛乳、小麦、そば、えび、総IgE、ヤケヒョウダニ、コナヒョウダニ、ハウスダスト
骨密度	2,200円	超音波により定量的に骨量を測定します。骨粗鬆症の診断に有用となる検査です。
緑内障スクリーニング (視野+眼圧)	2,750円	日本人の40歳以上の20人に1人が発症すると言われていた緑内障の約70%は、正常な眼圧を呈するため(正常眼圧緑内障)、眼圧検査のみでは発見が困難でした。簡易視野検査は片眼わずか1分程度でスクリーニングが可能であり、正常眼圧緑内障の発見にも有用です。緑内障スクリーニング検査として、簡易視野検査と眼圧検査を併せて実施します。
抗体検査 おたふく、水疱瘡 麻疹、風疹	単体 2,750円 セット 11,000円	現在の成人された方においては、子供のころに予防接種をする機会がなかったり、あるいは子供の頃にうったワクチンによって獲得したはずの免疫が弱まっている方がいらっしゃいます。気になる感染症についての現在の抗体価を、1種類、あるいはまとめて4種類調べる検査です。※【風疹抗体】昭和37年度～昭和53年度生まれの男性は、市町村から送付される無料クーポン券が使用できます。
脳梗塞リスクマーカー	7,700円	自覚症状がない小さな脳梗塞を“かくれ脳梗塞”または“無症候性脳梗塞”とよびますが、この“かくれ脳梗塞”の方は脳梗塞や認知症になりやすいと言われています。この検査は、脳細胞が傷つくと血液内で増加する物質「アクロレイン」と、2種類の炎症性マーカーを測定し、“かくれ脳梗塞”の可能性を評価する血液検査です。
喀痰細胞診	3,300円	主に肺扁平上皮がんに対するスクリーニング検査です。喫煙歴のある方や、過去血痰のあった方などにお勧めします。痰は1日1回、3日間採取したものを、受診当日に提出していただきます。そのため、予約のご連絡は必ず1週間前までお願いいたします。
肝炎検査	2,750円	B型およびC型肝炎ウイルスに感染しているかどうかを血液検査にて診断します。
甲状腺検査	3,300円	甲状腺ホルモンが低下する病気の代表的な疾患である慢性甲状腺炎(橋本病)は、非常に頻度の高い病気で、成人女性の10人に1人にみられます。ホルモンが低下すると、疲れやすさやむくみ、便秘などが生じます。甲状腺刺激ホルモン(TSH)、甲状腺ホルモン(FT4)を検査し、甲状腺の機能亢進もしくは機能低下の有無を調べる検査です。
抗CCP抗体 (関節リウマチ検査)	3,300円	関節リウマチにおいて高頻度に検出される自己抗体です。特異度が高く、関節リウマチの早期診断にも有用と言われています。関節痛が関節リウマチではないかと心配な方におすすめです。なお、関節リウマチの方でも10人中1～2人は陰性となりますので、この検査が陰性であっても関節痛が続く際は受診が必要です。
貧血関連検査	2,200円	血清鉄と貯蔵鉄フェリチン等を検査し、体内の鉄欠乏の状態を検査します。貧血がなくても、貯蔵鉄フェリチンが欠乏すると、慢性的な疲労感、肌荒れ、気分の落ち込み、立ちくらみなど、貧血症の原因になることがあります。